

## POTENCES SUR FÛT

POUR LA MANIPULATION DES MARCHANDISES JUSQU'À 2000 KG

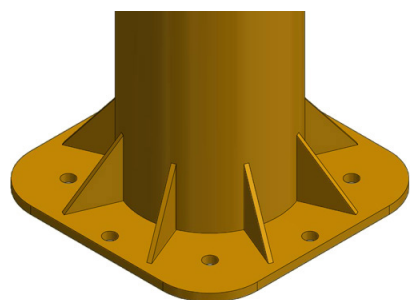
La potence sur fût est conçue pour être fixée sur une dalle béton en intérieur.

Munie d'un bras fixe ou mobile, elle présente un encombrement réduit, ce qui permet des hauteurs sous crochet élevées, de façon à optimiser la place disponible.

De nombreuses options standardisées vous permettront de compléter les équipements suivant vos besoins, par exemple rotation électrique, direction électrique ou commande mobile séparée.



### 2 TYPES DE FIXATION



#### Semelle standard pour massif béton

Fixation par tiges d'ancrages dans massif un béton. Cette technique permet de disposer d'une surface au sol plus étendue autour de la potence.



#### Semelle à cheviller

À utiliser avec la plus grande prudence, et lorsque la mise en oeuvre d'un massif en béton est impossible. Cette solution impose une épaisseur et une qualité de dalle suffisantes, qu'il convient de faire vérifier en fonction des couples de renversement indiqués.

Ces semelles ne sont pas démontables des fûts des potences.

### OPTIONS DES POTENCES MURALES

Interrupteur cadenassable

Gabarit de pose + tiges d'ancrage

Ralentisseur de rotation

Butées de rotation à souder au montage ou réglables

Blocage de rotation 1 ou multipositions

Butées de rotation réglables

Galvanisation à chaud

Semelle à cheviller

Possibilité d'un ralentisseur sur chaque bras

Butées de rotation à souder au montage ou réglables sur 1 bras

Socle béton / Socle acier

Kit chevilles chimiques

Retrouvez-nous sur  
[www.liftop.fr](http://www.liftop.fr)



Contactez-nous  
**02 40 38 00 40**

✉ [info@liftop.fr](mailto:info@liftop.fr)




📠 Fax : 02 40 38 32 59

📍 LIFTOP - 1 Rue du Tyrol  
44240 La Chapelle Sur Erdre

**Liftop**  
MANUTENTION ERGONOMIQUE

# FICHE PRODUIT

## NOTRE GAMME

		
PFTC	PFTC ALU	PFT
		
CMU / <b>150 à 2000 kg</b> PORTÉE / <b>2 à 8 m</b>	CMU / <b>150 à 2000 kg</b> PORTÉE / <b>2 à 8 m</b>	CMU / <b>150 à 2000 kg</b> PORTÉE / <b>2 à 7 m</b>
Potences sur fût triangulées à profil creux	Potences sur fût triangulées à profil creux aluminium	Potences sur fût triangulées
		
PFI	PFICL	PFTL
		
CMU / <b>150 à 2000 kg</b> PORTÉE / <b>2 à 7 m</b>	CMU / <b>50 à 100 kg</b> PORTÉE / <b>2 à 5 m</b>	CMU / <b>50 à 100 kg</b> PORTÉE / <b>2 à 5 m</b>
Potences sur fût inversées	Potences sur fût inversées à profil creux	Potences sur fût triangulées légères type porte-outil
		
PFA	PFAM	PFSAM
		
CMU / <b>125 à 250 kg</b> PORTÉE / <b>2 à 5 m</b>	CMU / <b>50 à 250 kg</b> PORTÉE / <b>2 à 5 m</b>	CMU / <b>50 à 250 kg</b> PORTÉE / <b>2 à 5 m</b>
Potences sur fût articulées	Potences sur fût articulées avec moyeux autoporteurs	Potences sur fût suspendues articulées avec moyeux autoporteurs

**GARANTIE**  
**1 AN**



- ✓ Conformité à la recommandation **CRAM R367**
- ✓ Garantie **1 an** sur les pièces
- ✓ Conformité à la directive Machine et la norme **ISO 3691-5**

Retrouvez-nous sur  
**www.liftop.fr**



Contactez-nous  
**02 40 38 00 40**

✉ info@liftop.fr

☎ Fax : 02 40 38 32 59

📍 LIFTOP - 1 Rue du Tyrol  
44240 La Chapelle Sur Erdre

**Liftop**  
MANUTENTION ERGONOMIQUE